

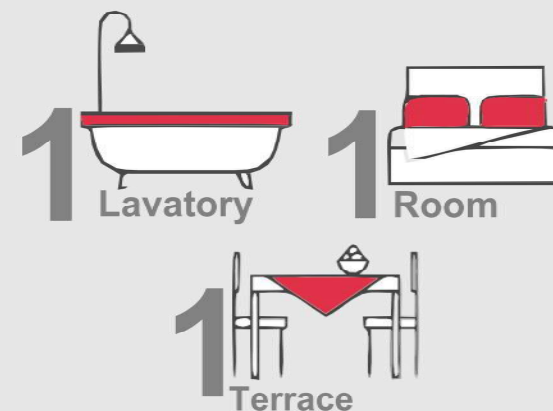


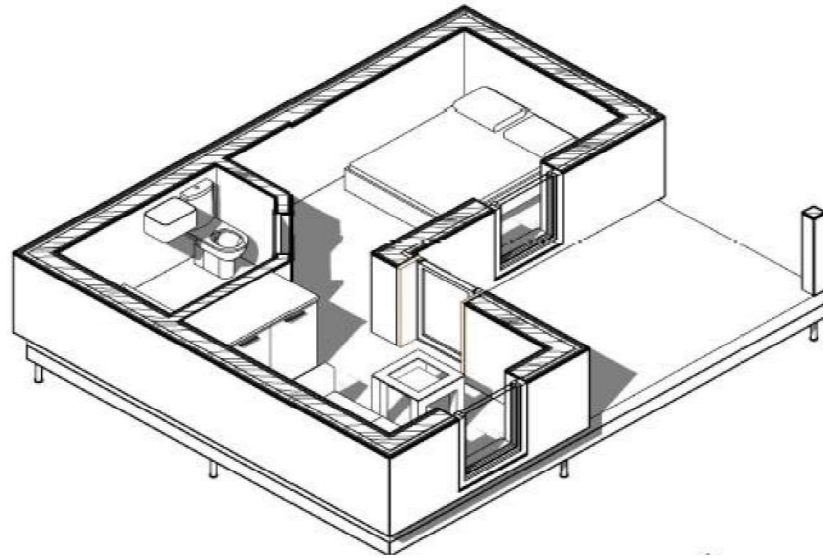
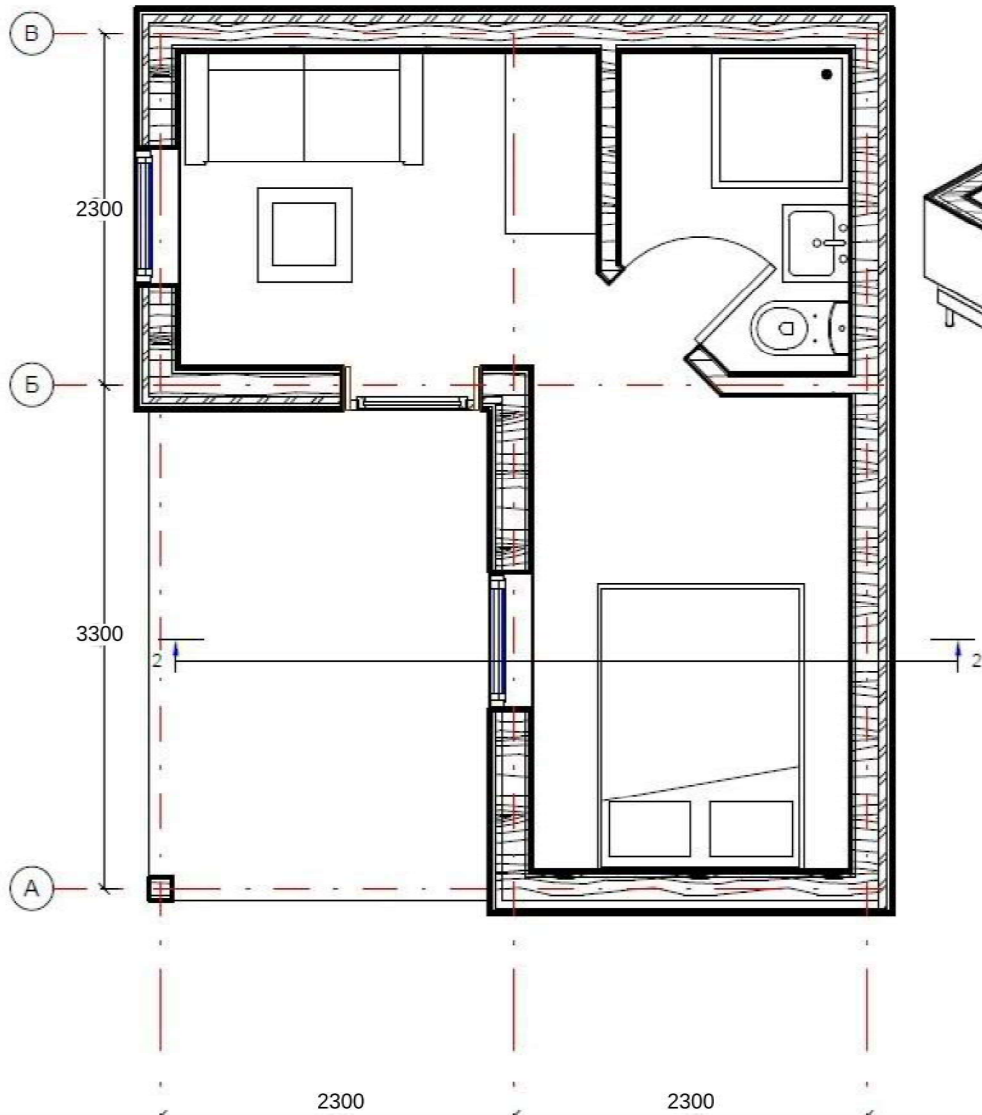
House28

Number of floor: 1 floor

Construction period: 30 days

Installation on the site: 1 day





1. Conception de la couverture

- Membrane pluie
- Structure bois lamellé de qualité AB 45x95mm, VL. 8 à 12%
- Isolation: en laine de roche Knauf 100 mm
- Membrane vapeur
- Plafond lambris de qualité AB 17 mm * 135 mm, couleur, blanc

2. Structure externe

- Membrane anti-pluie
- Chauffage: bouclier thermique Knauf 100 mm
- Structure bois lamellé de qualité AB 45x95mm, VL. 8 à 12%
- Membrane pare-vapeur
- Finition finale: lambris de qualité AB 17 mm * 135 mm, couleur, blanc

3. Construction de la paroi intérieure

- Bois lamellé de qualité AB 45x95mm, VL. 8 à 12%
- Isolant: Knauf 50 mm
- Finition: lambris de qualité AB 17 mm * 135 mm, couleur blanche
- Portes intérieure laminée ecofon chêne blanchi 700 * 2000 / Poignée

4. Construction du plancher

- Finition: plancher en sapin 35 mm type AB
- Membrane vapeur
- Isolation laine de roche Knauf 100 mm
- Structure: lattes 35x45 mm à séchage technologique, rabotées 45x145 mm, vl. 8 à 12%

5. Fenêtres et portes d'entrée

- Porte-fenêtre panoramique, salle de bain, chambre profil PVC 70-5 pièces, double vitrage, couleur blanche

6. Système et équipement électriques

- Prédiposition du câblage électrique

7. Salle de bain

- Murs OSB 10 mm
- Plancher OSB 20 mm
- Finition du sol Linoléum Tarket 32 KLV
- Finition murale finale Flagman Bettex AQUA Couleur blanche

8. Terrasse en pin, grade A, enduite d'huile Osmo